



MARITEAM

- YACHTING -



MARITEAM
- YACHTING BV -

Grand Banks 49 Motoryacht 'Spruce Goose'

LOA (m):	15.39 m
Breedte (m):	4.70 m
Diepgang (m):	1.39 m
Motoren:	2x 420pk Caterpillar
Hutten:	4
Ligplaats:	Verkoop kantoor
Prijs:	€ (niet ingesteld)

Grand Banks 49 Motoryacht 'Spruce Goose' met rompnummer 121.

Deze Grand Banks 49 'Spruce Goose' uit 1996 heeft een galley up layout met een ruime en gezellige salon. Perfecte accommodatie voor 6 personen. Goed uitgerust met extra groot zwemplatform, generator, centrale verwarming, boegschroef en navigatie instrumenten.

MARITEAM YACHTING

Ceresweg 20-B, 8938 BG Leeuwarden 📍 The Netherlands 📞 Phone +31 (0) 582 889254

info@mariteamyachting.nl 📧 www.mariteamyachting.nl

Hoofd specificaties

Model:	49 Motoryacht
LOA (m):	15.39 m
Breedte (m):	4.70 m
Diepgang (m):	1.39 m
Jaar:	1996
Romp materiaal:	Polyester
Hutten:	4
Slaapplaatsen:	6
Aantal hoofdmotor(en):	2
Vermogen hoofdmotor(en) (pk):	420
Merk hoofdmotor(en):	Caterpillar
Prijs:	€ (niet ingesteld)
BTW status:	Betaald
HIN nummer:	GNDE0121J697

Algemeen

Naam :	Spruce Goose
Werf:	American Marine
Doorvaarthoogte (m):	4.67
Waternverplaatsing (t):	27
Romp materiaal:	Polyester
Dekmateriaal:	Polyester
Opbouw materiaal:	Polyester
Dekafwerking:	Teak
Beglazingmateriaal:	Enkel
Brandstoftank (Liter en materiaal) :	3785L

Drinkwatertank (Liter en materiaal):	1892L
--------------------------------------	-------

Accommodatie

Kooktoestel:	Force10, 3 pits elektrisch
Koelkast:	2x
Vriezer:	1x
Interieurmateriaal:	Teak
Wasmachine/Droger:	AEG
Eenpersoonsbed:	4x
Tweepersoonsbed:	1x
Hutten:	3x hutten / 1x kantoor
Toiletten :	2x elektrisch
Douches:	2x
Combi oven/magnetron:	Samsung

Machinerie

Bakboord motor (Merk, type, pk, keerkoppeling):	Caterpillar 3126TA, 420 pk, Twin Disc
Motoruren bakboord motor:	1862
Stuurboord motor (Merk, type, pk, keerkoppeling) :	Caterpillar 3126TA, 420 pk, Twin Disc
Motoruren stuurboord motor:	1872
Hoofdmotoren bediening (Merk en type):	Morse
Aandrijving (Schroefas, IPS, Jet):	Schroefas
Schroefassmering:	Watergesmeerd
Schroef (Aantal bladen, materiaal):	4 blads
Generator (Merk, type, Kw):	Onan

Boegschroef (Merk, type, elec/hyd):	Side power
Elektrische bilgepomp:	3x
Manuele bilge pomp:	1x
Olie vervang systeem:	Manueel
Waterdrukpomp (Merk, model):	Groco 12V/50A
Heetwatersysteem :	Seaward boiler, 68L
Verwarmingsysteem (Merk, model, type):	Eberspächer, centrale verwarming
Trimsysteem:	Bennett
Stuursysteem:	Hydraulisch
Dekwas:	1x

Elektrisch systeem

Huisaccu's (Aantal accu's, type, totaal Amp, jaar):	2 + 1 gen
Startaccu's (Aantal accu's, type, totaal Amp, jaar):	2
DC systeem (V) AC systeem (V):	12V/230V
Acculader (V/W/Amp):	2x Mastervolt chargemaster 12V/50A

Veiligheidssysteem

Blussysteem machinekamer:	2x
Radarreflector:	1x
Reddingsvlot:	6 persoons, exp. 03/2020

Navigatie systeem

Kompas:	Ritchie
Gps plotter:	Raymarine C120
Radar:	Raytheon
Dieptemeter:	Autohelm depth
Log:	Autohelm speed
Marifoon:	Raytheon raypilot 650
AIS:	1x
Autopiloot:	Raymarine
Roeraanwijzer:	VDO + Autohelm rudder

Uitrusting

Anker:	1x
Ankerlier:	Lofrans Tigres 1500w
Bijbootkraan:	Davit
Bijboot:	Talamex + Yamaha 15pk
Zoeklicht:	1x
Hoorn:	1x























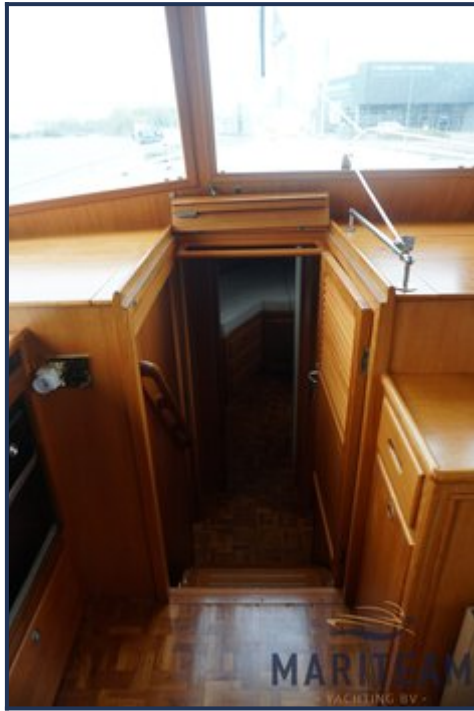
























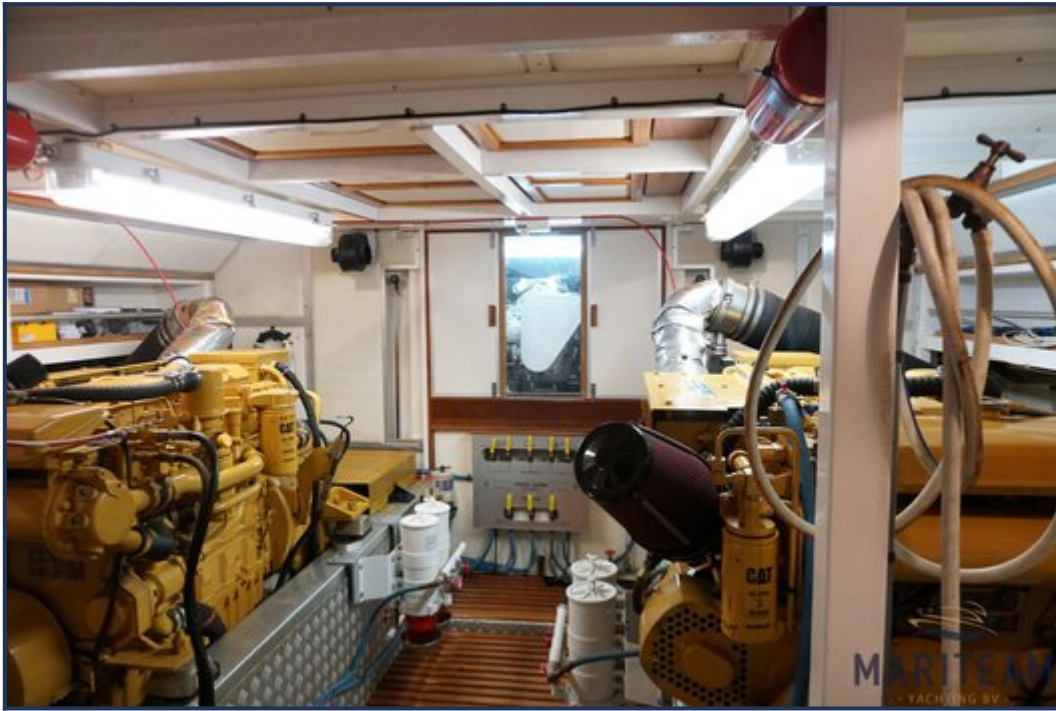




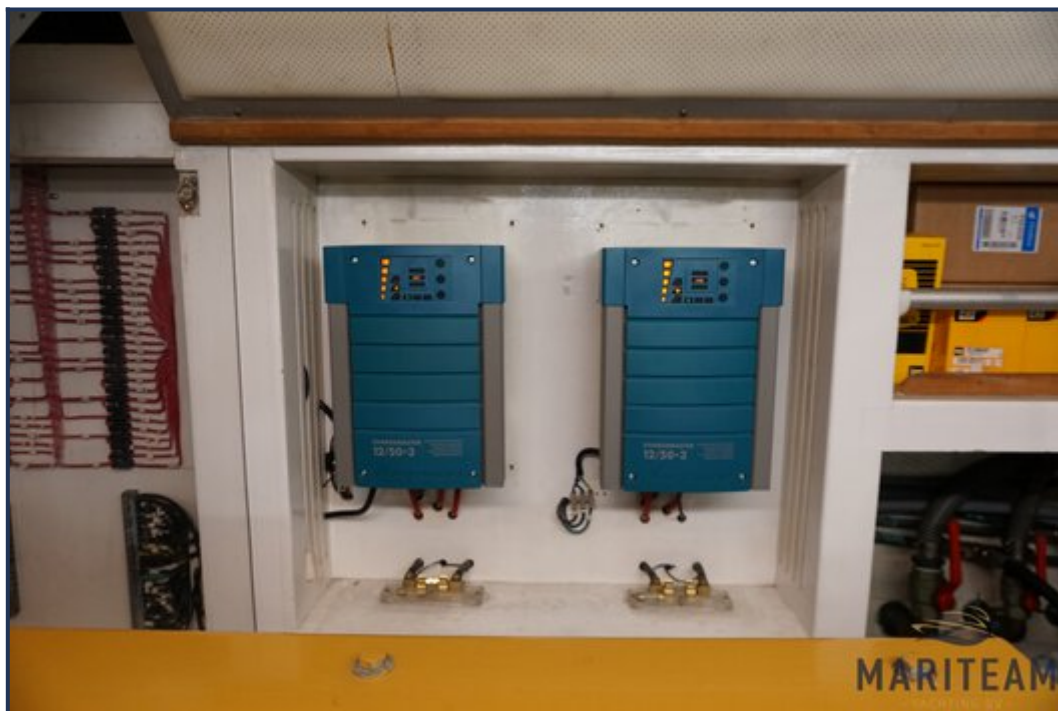


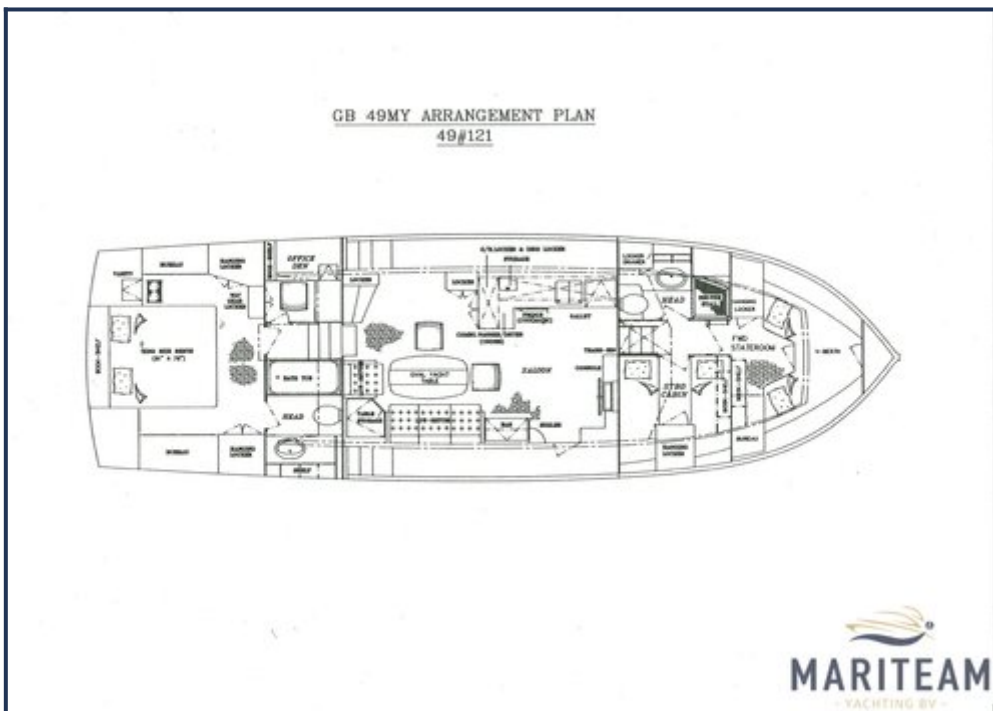
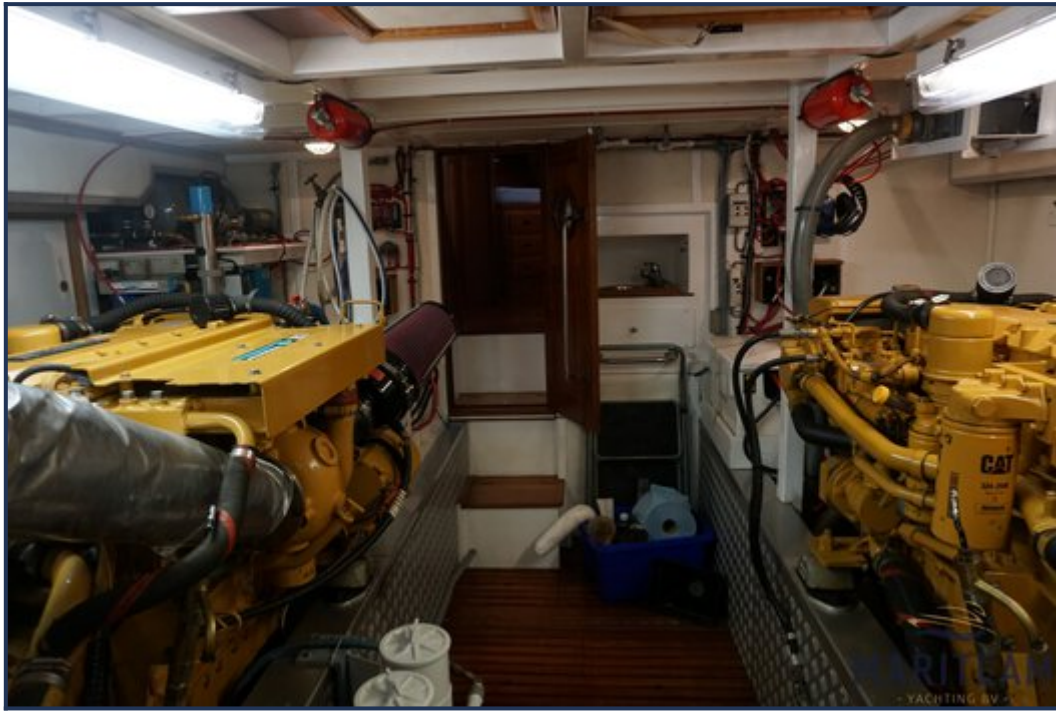




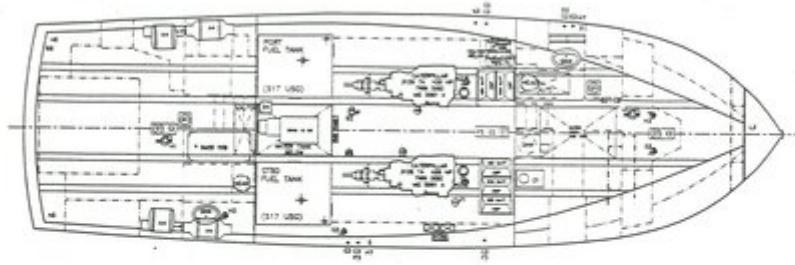








GB 49 MY ENGINE ROOM LAYOUT



Legend

ITEM	QUANTITY	PUMP	INLET	OUTLET	WATERLIFT	EXHAUST	FILTER	VENT	COMPRESSOR	DRIVE
1. MAIN SW	1									
2. MAIN SW	1									
3. MAIN SW	1									
4. MAIN SW	1									
5. MAIN SW	1									
6. MAIN SW	1									
7. MAIN SW	1									
8. MAIN SW	1									
9. MAIN SW	1									
10. MAIN SW	1									
11. MAIN SW	1									
12. MAIN SW	1									
13. MAIN SW	1									
14. MAIN SW	1									
15. MAIN SW	1									
16. MAIN SW	1									
17. MAIN SW	1									
18. MAIN SW	1									
19. MAIN SW	1									
20. MAIN SW	1									
21. MAIN SW	1									
22. MAIN SW	1									
23. MAIN SW	1									
24. MAIN SW	1									
25. MAIN SW	1									
26. MAIN SW	1									
27. MAIN SW	1									
28. MAIN SW	1									
29. MAIN SW	1									
30. MAIN SW	1									
31. MAIN SW	1									
32. MAIN SW	1									
33. MAIN SW	1									
34. MAIN SW	1									
35. MAIN SW	1									
36. MAIN SW	1									
37. MAIN SW	1									
38. MAIN SW	1									
39. MAIN SW	1									
40. MAIN SW	1									
41. MAIN SW	1									
42. MAIN SW	1									
43. MAIN SW	1									
44. MAIN SW	1									
45. MAIN SW	1									
46. MAIN SW	1									
47. MAIN SW	1									
48. MAIN SW	1									
49. MAIN SW	1									
50. MAIN SW	1									

Hoewel er uiterste zorg besteed is aan de correctheid, volledigheid en actualiteit van onze informatie kunnen hieraan geen rechten worden ontleend.